

## XL SPI1 BA 分离探针

订货号:  
D-5145-100-OG

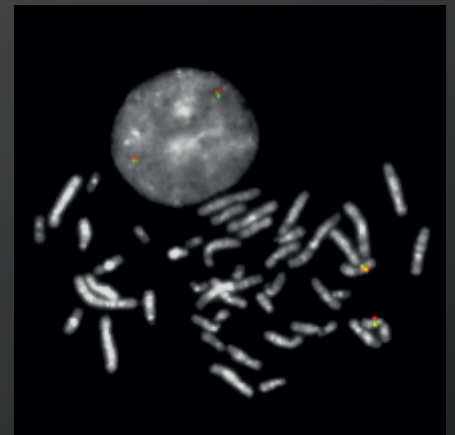
### 描述

XL SPI1 BA是由一个与SPI1基因区域近端11p11.2处杂交的橙色标记探针和与一个SPI1基因区域远端11p11.2处杂交的绿色标记探针组成。

### 临床细节

SPI1 SFFV原病毒整合位点-1 基因编码ETS家族转录因子PU.1 该转录因子在造血干细胞正常发育过程中介导基因表达。据Seki等人分析并描述,在181例儿童T细胞急性淋巴细胞白血病 (T-ALL 病例中有7例(3.9% 检测到有SPI1基因融合,涉及SPI1的染色体重排的遗传后果是包含SPI1的3'外显子和TCF7 STMN1和BCL11B的5'部分的基因融合,无论融合伙伴是什么, PU.1 蛋白的c-末端DNA结合结构域 (ETS结构域) 存在于所有已知的融合中。当SPI1的重排部分置于上述基因的异源启动子控制下时,融合阳性样本的SPI1表达水平明显升高。由于SPI1在T细胞发育过程中通常作为早期基因表达,野生型SPI1或SPI1融合基因在后期的表达会导致T细胞发育过程中较高的细胞增殖和分化/成熟阻滞。融合阳性病例的总生存期明显缩短,并且用标准化疗方法无可救治。

最近发现SPI1与PML-RAR $\alpha$ 复合物有相互作用。此外, SPI1本身也受到PML-RAR $\alpha$ 融合蛋白的转录调控。



XL SPI1 Ba与淋巴细胞杂交。显示一个正常间期和一个正常中期。

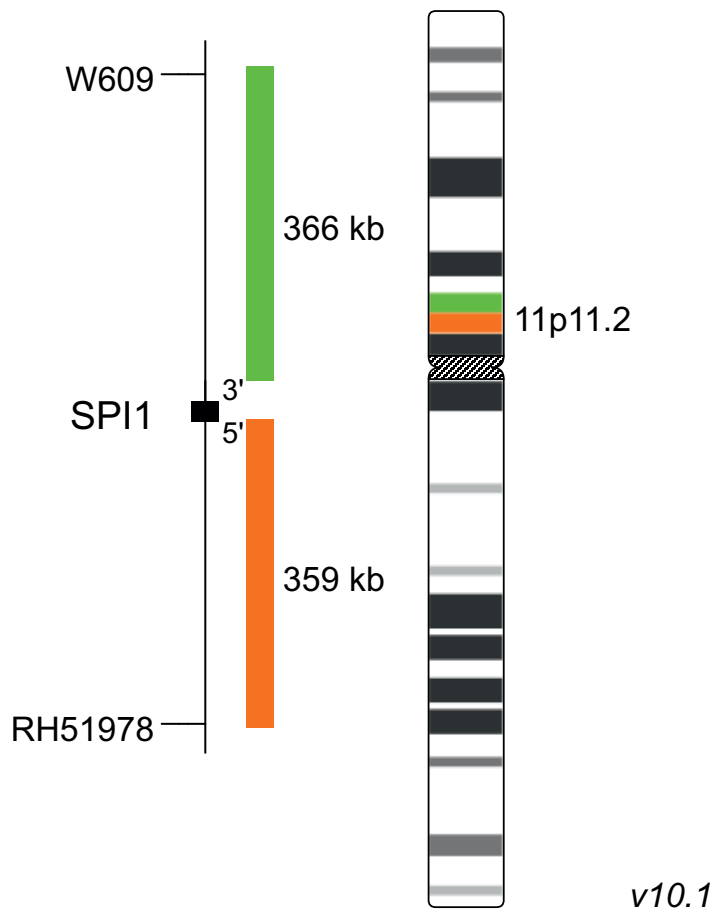
### 临床应用

- 急性淋巴细胞白血病 (ALL)

### 文献

- Martens and Stunnenberg (2010) FEBS Letters 584:2662-2669
- Seki et al (2017) Nat Genetics 49:1274-1281
- Takei and Kobayashi (2019) Int J Hematol 109:28-34

# FACTSHEET



## MetaSystems Probes

*MetaSystems China Co. Ltd.*

美达思医疗科技泰州有限公司  
中国江苏泰州市，中国医药城港口泰路东侧、  
新阳路北侧926幢10楼026室

邮编：225300

电话：+86 183 5118 1023

[info@metasystems-china.com](mailto:info@metasystems-china.com)

[www.metasystems-probes.com/cn/](http://www.metasystems-probes.com/cn/)

v10.1

正常细胞：两个绿色-橙色共定位/融合信号 (2Q0)



畸变细胞 (典型结果)：一个绿色-橙色共定位/融合信号 (1Q0) 和分别产生于各自位点染色体断裂的一个分开的绿色 (1Q) 和橙色 (10) 的信号。



*MetaSystems Asia Co. Ltd.*

Unit 608, No. 12 Science Park West  
Avenue

Hong Kong Science Park

Shatin, New Territories, Hong Kong

tel +852 2587 8333

[info@metasystems-asia.com](mailto:info@metasystems-asia.com)

# FACTSHEET

